

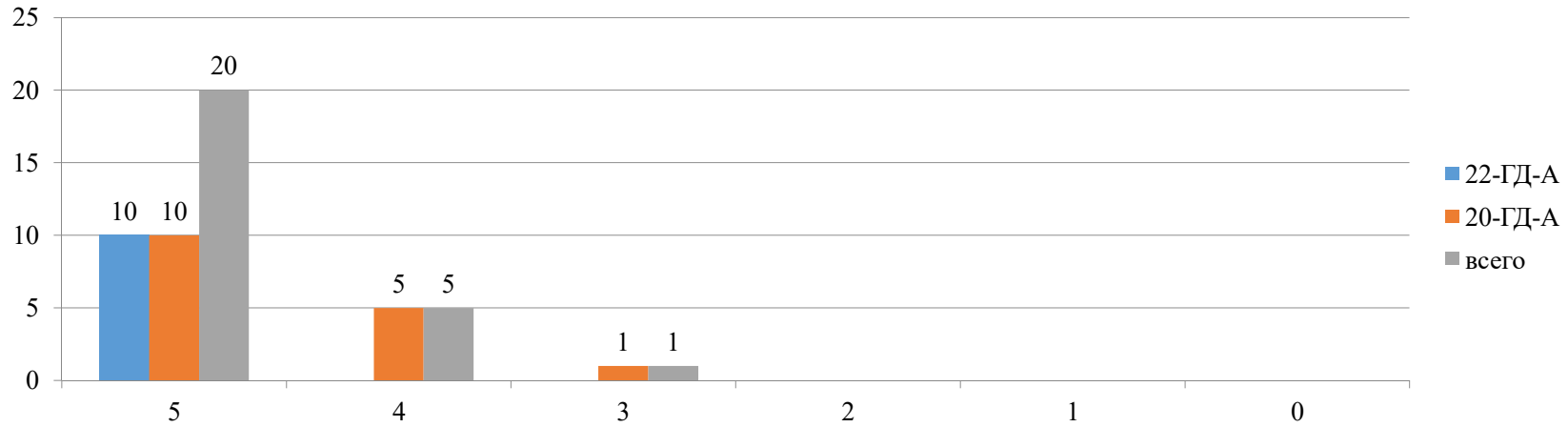
# **Удовлетворенность студентов условиями, содержанием, организацией и качеством образовательного процесса в целом**

г. Анапа,  
март 2023

гр.22-ГД-А в количестве 10 чел., что составляет 83,3 % от общего количества студентов.  
гр.20-ГД-А в количестве 16 чел., что составляет 80 % от общего количества студентов.  
ВСЕГО 26 чел., что составляет 81,65 % от общего количества студентов



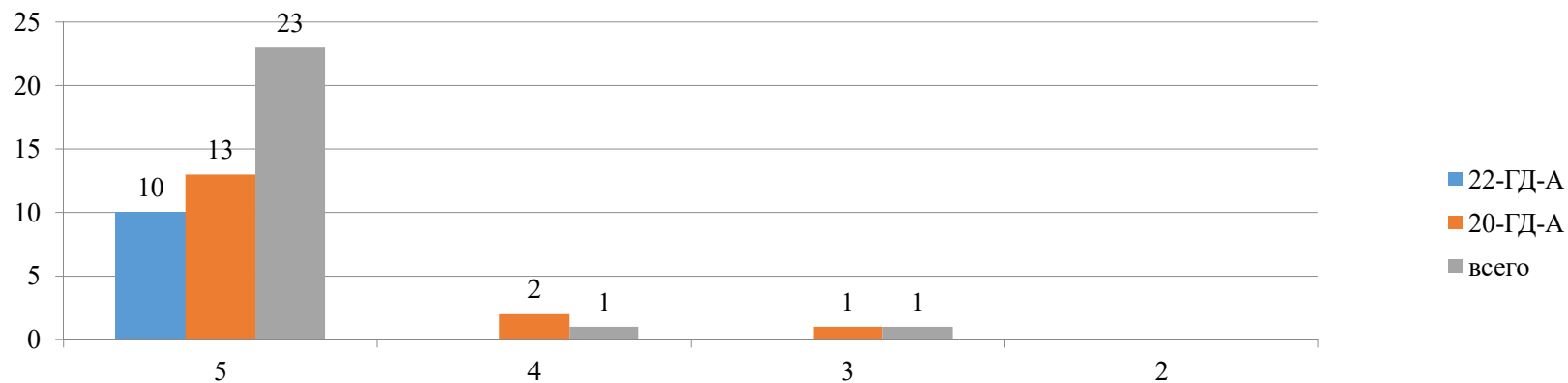
## 2. Структура программы



группа	Оценки, ед.,					
	«5»	«4»	«3»	«2»	«1»	«0»
22-ГД-А	10					
20-ГД-А	10	5	1			
Всего	20	5	1			
Всего (%)	77 %	19,2 %	3,8%			

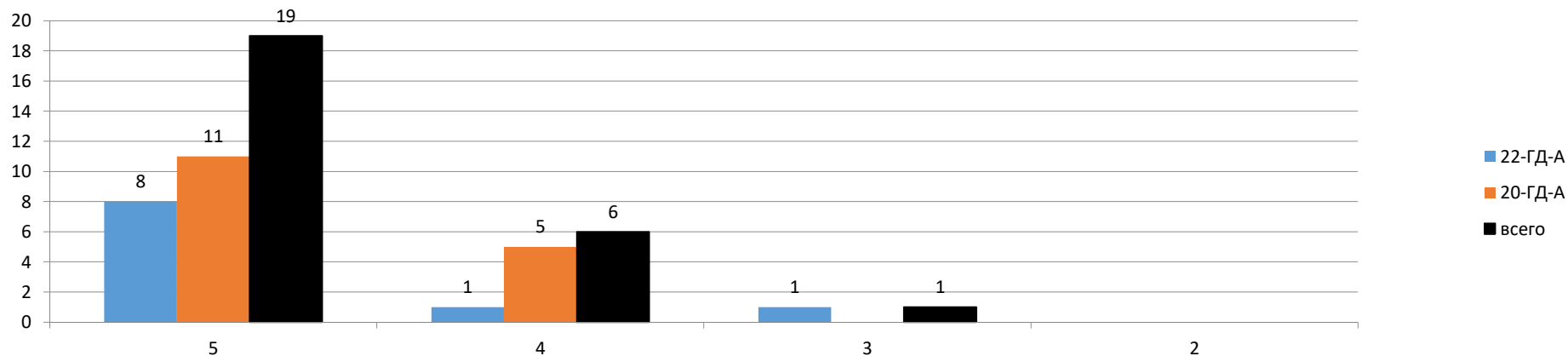


### 3. Теоретическая подготовка



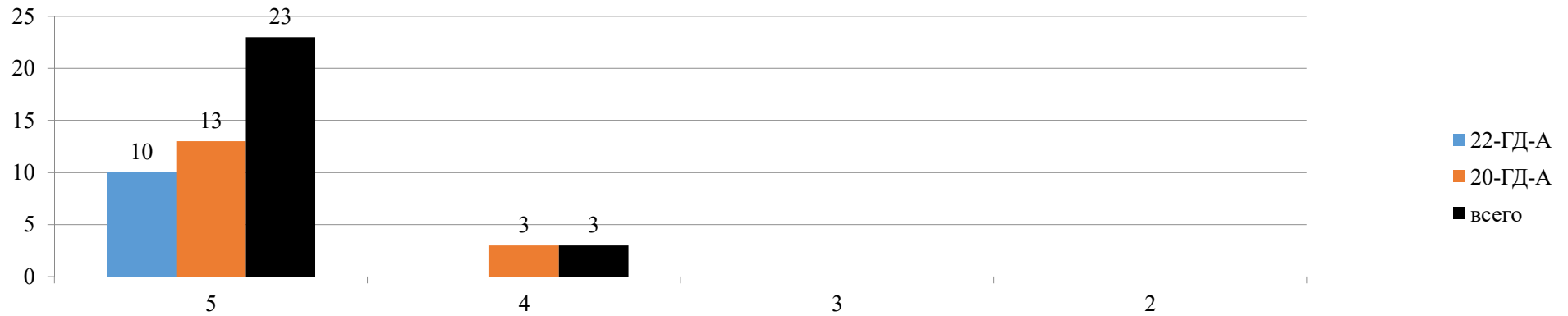
группа	Оценки, ед.,					
	«5»	«4»	«3»	«2»	«1»	«0»
22-ГД-А	10					
20-ГД-А	13	2	1			
Всего	23	2	1			
Всего %	88,5%	7,7 %	3,8%			

# 4. Практическая подготовка



группа	Оценки, ед.,					
	«5»	«4»	«3»	«2»	«1»	«0»
22-ГД-А	8	1	1			
20-ГД-А	11	5				
Всего	19	6	1			
Всего (%)	73,1%	23,1	3,8%			

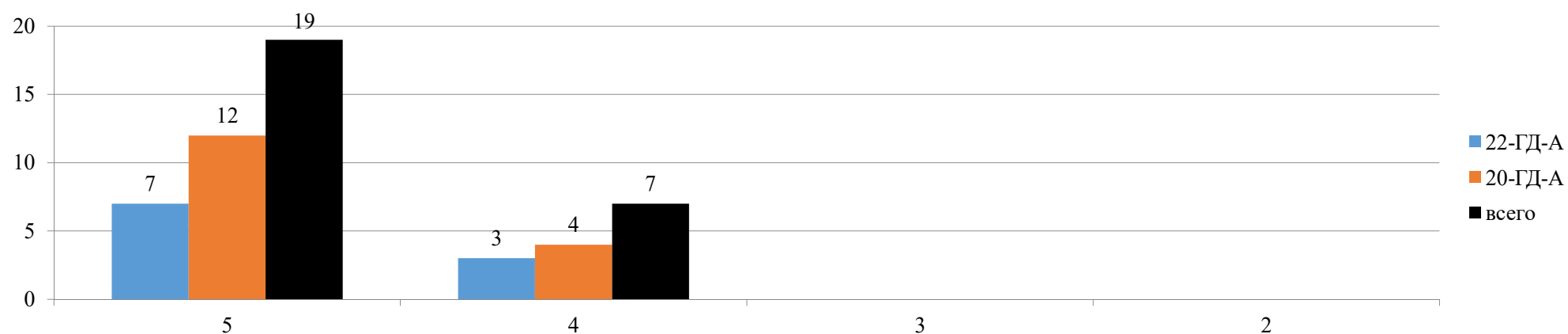
# 5. Квалификация профессорско-преподавательского состава



группа	Оценки, ед.,					
	«5»	«4»	«3»	«2»	«1»	«0»
22-ГД-А	10					
20-ГД-А	13	3				
Всего	23	3				
Всего (%)	88,5%	11,5%				

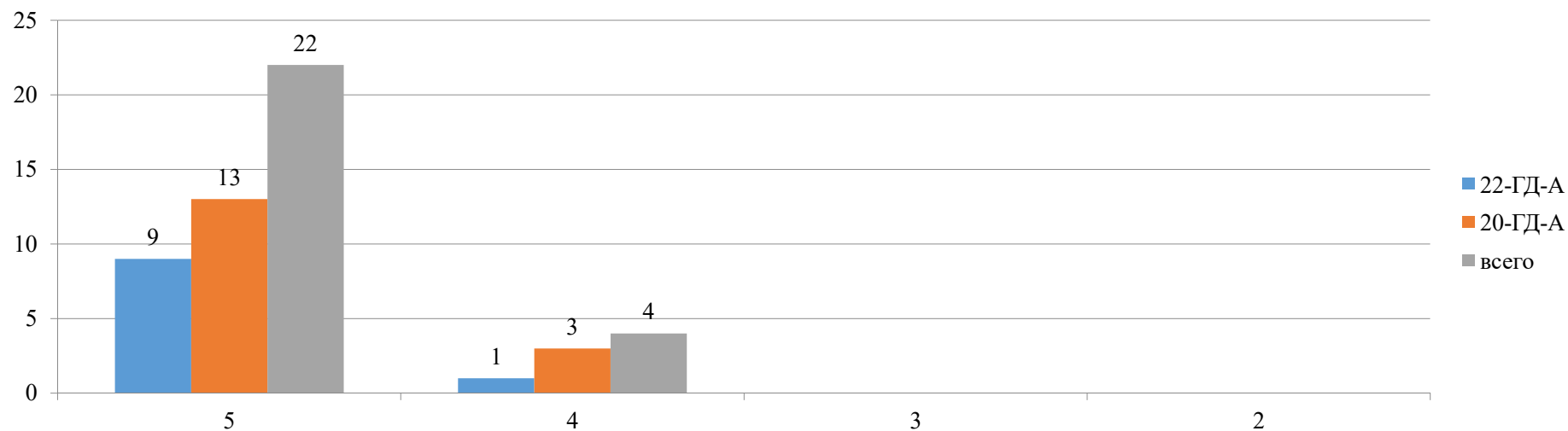
# 6. Способность преподавателей заинтересовать студентов в процессе

Слайд 6



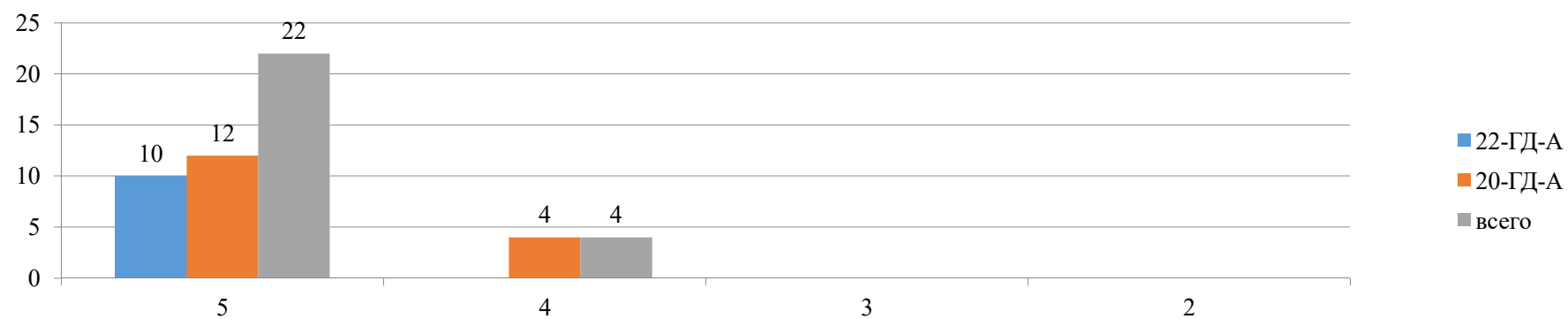
группа	Оценки, ед.,					
	«5»	«4»	«3»	«2»	«1»	«0»
22-ГД-А	7	3				
20-ГД-А	12	4				
Всего	19	7				
Всего (%)	73,1%	26,9%				

# 7. Оценка формирования информационной компетентности



группа	Оценки, ед.,					
	«5»	«4»	«3»	«2»	«1»	«0»
22-ГД-А	9	1				
20-ГД-А	13	3				
Всего	22	4				
Всего (%)	84,6%	15,4%				

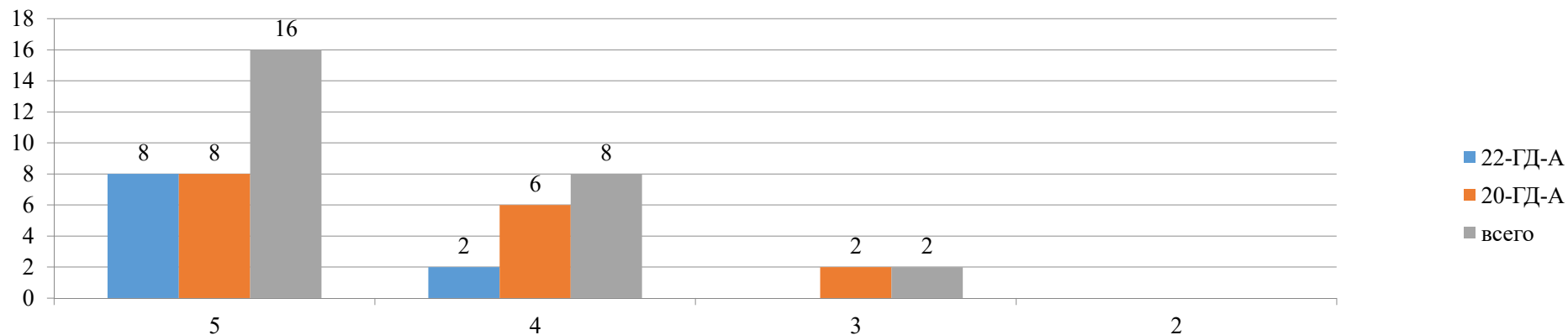
# 8. Оценка формирования финансовой компетентности



группа	Оценки, ед.,					
	«5»	«4»	«3»	«2»	«1»	«0»
22-ГД-А	10					
20-ГД-А	12	4				
Всего	22	4				
Всего (%)	84,6%	15,4%				



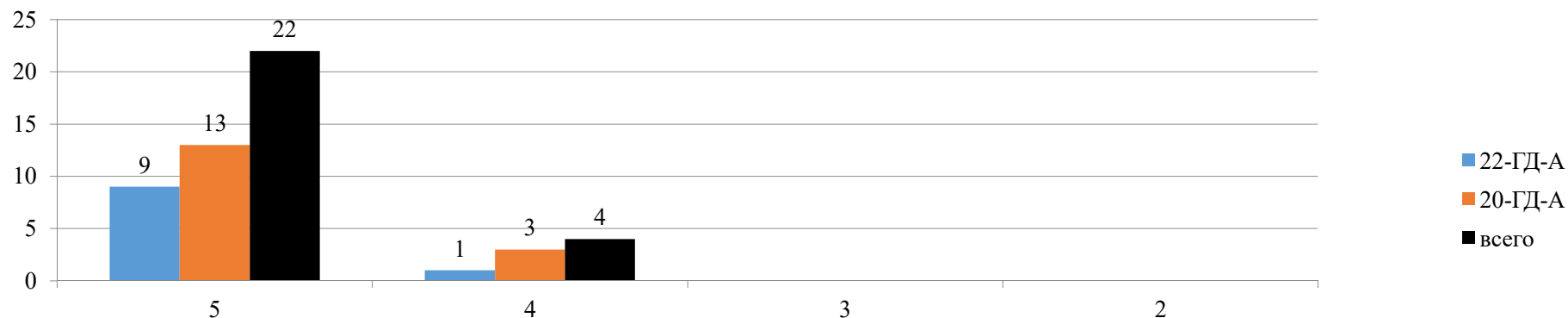
# 9. Возможность выбора дисциплин



группа	Оценки, ед.,					
	«5»	«4»	«3»	«2»	«1»	«0»
22-ГД-А	8	2				
20-ГД-А	8	6	2			
Всего	16	8	2			
Всего (%)	61,5%	30,8%	7,7%			

# 10. Доступность информации об учебном процессе, внеучебных мероприятиях

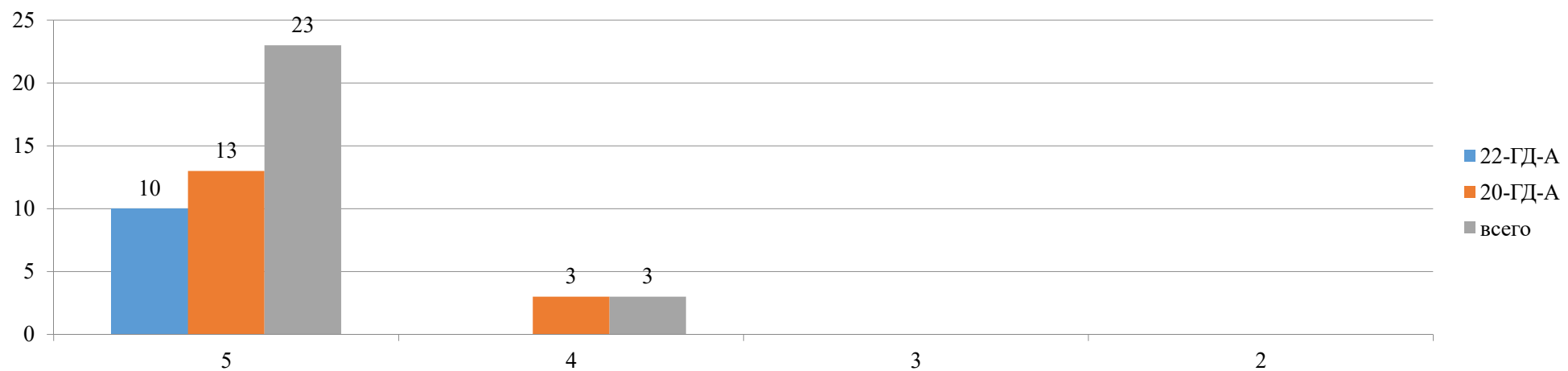
Слайд 10



группа	Оценки, ед.,					
	«5»	«4»	«3»	«2»	«1»	«0»
22-ГД-А	9	1				
20-ГД-А	13	3				
Всего	22	4				
Всего (%)	84,6%	15,4%				

# 11. Доступность электронно-библиотечных систем (ЭБС)

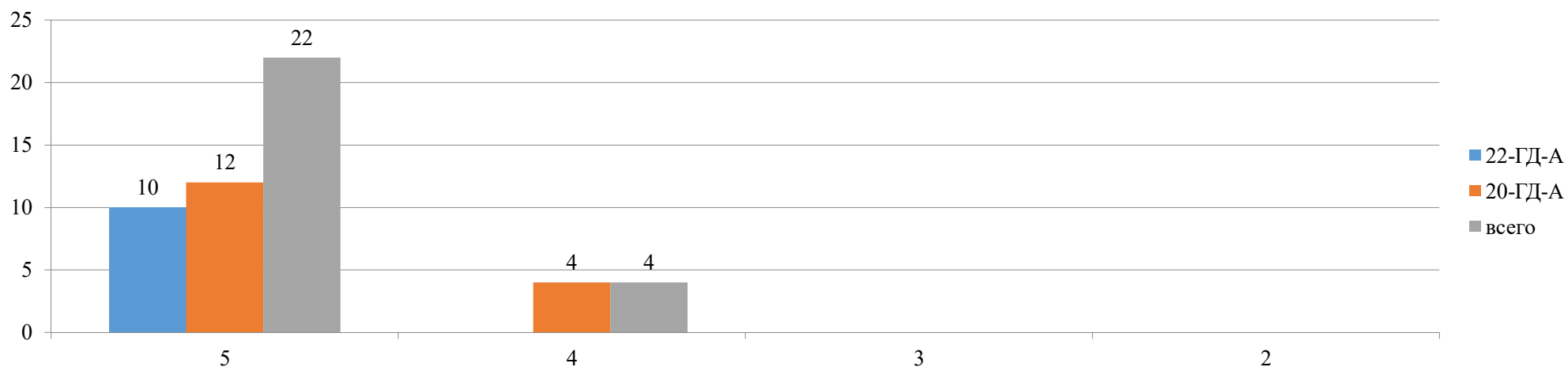
Слайд 11



группа	Оценки, ед.,					
	«5»	«4»	«3»	«2»	«1»	«0»
22-ГД-А	10					
20-ГД-А	13	3				
Всего	23	3				
Всего (%)	88,5%	11,5%				

# 12. Доступность учебников, методических пособий

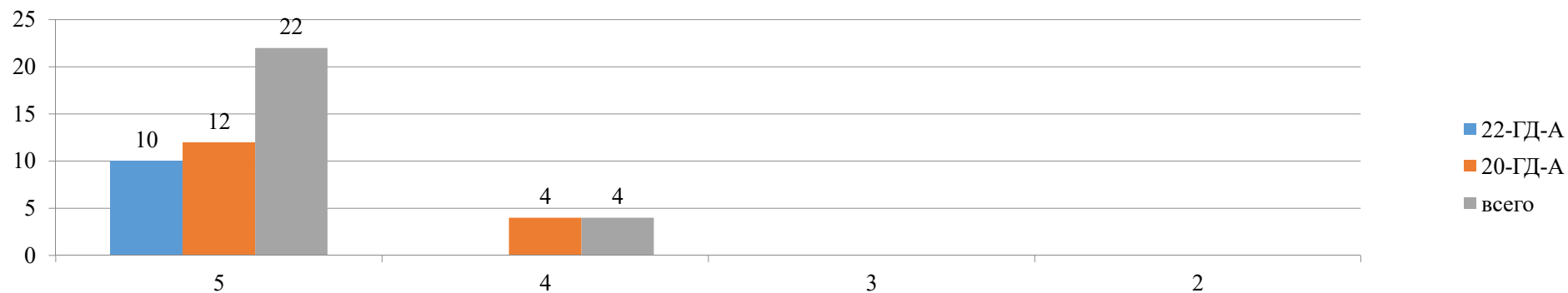
Слайд 12



группа	Оценки, ед.,					
	«5»	«4»	«3»	«2»	«1»	«0»
22-ГД-А	10					
20-ГД-А	12	4				
Всего	22	4				
Всего (%)	84,6%	15,4%				

# 13. Качество учебников, методических пособий

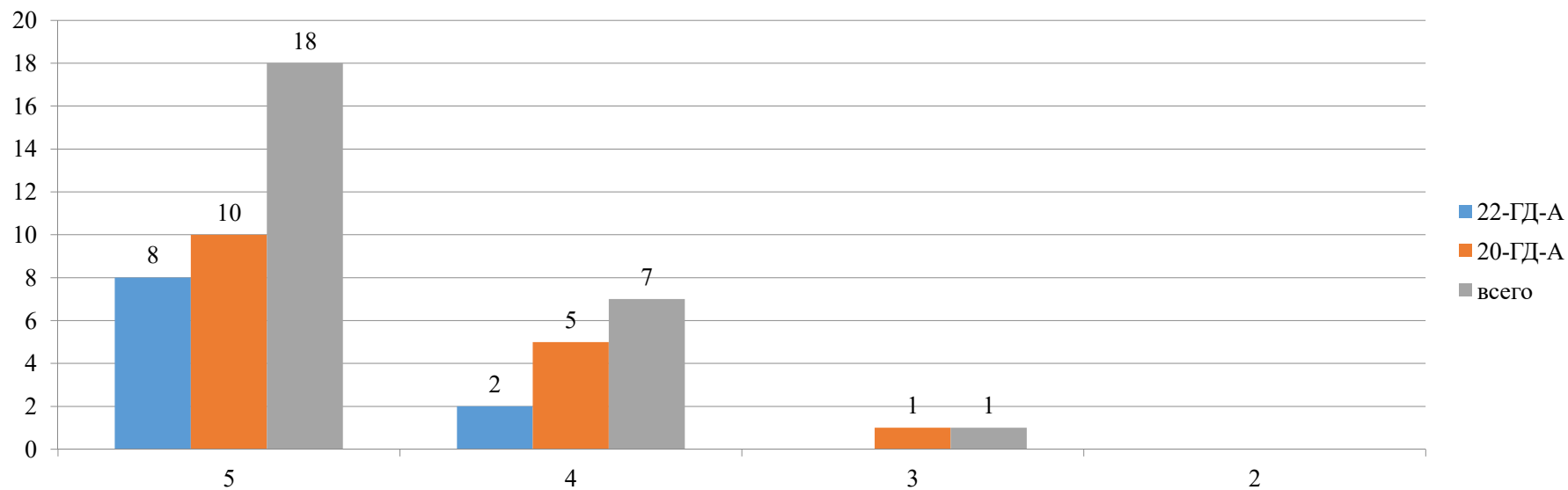
Слайд 13



группа	Оценки, ед.,					
	«5»	«4»	«3»	«2»	«1»	«0»
22-ГД-А	10					
20-ГД-А	12	4				
Всего	22	4				
Всего (%)	84,6%	15,4%				

# 14. Компьютерное обеспечение учебного процесса

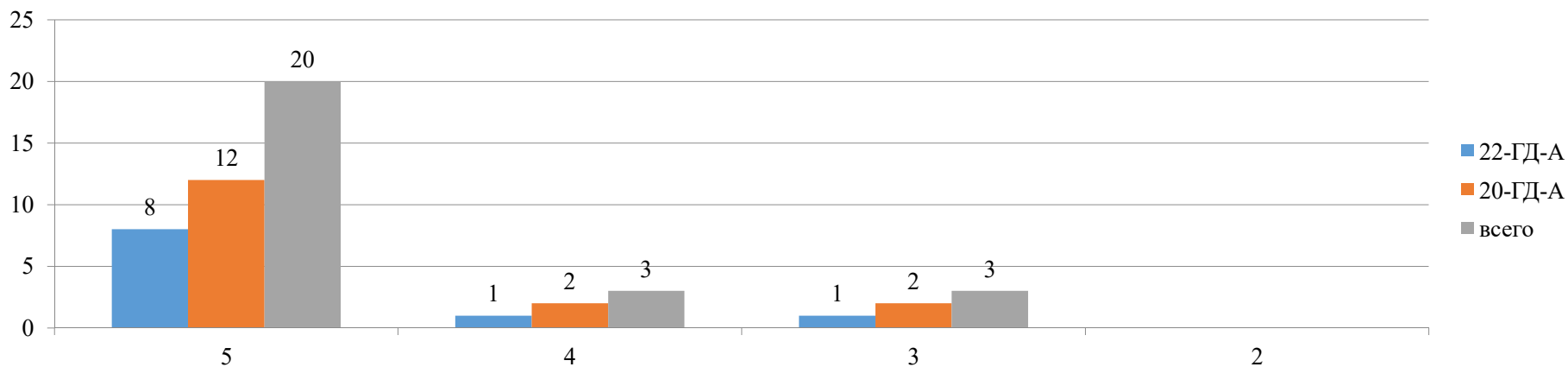
Слайд 14



группа	Оценки, ед.,					
	«5»	«4»	«3»	«2»	«1»	«0»
22-ГД-А	8	2				
20-ГД-А	10	5	1			
Всего	18	7	1			
Всего (%)	69,2%	27%	3,8%			

# 15. Качество и комфортность аудиторий, читальных залов библиотеки, учебных лабораторий

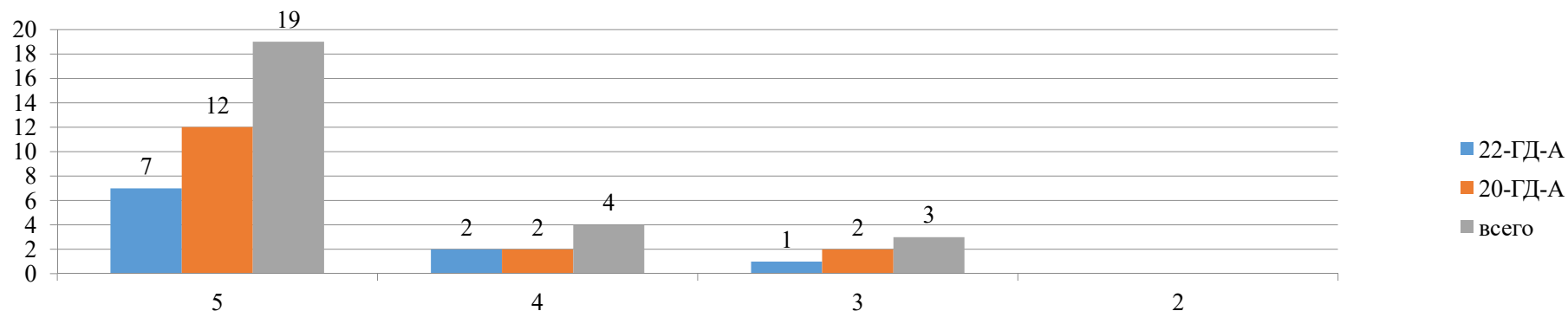
Слайд 15



группа	Оценки, ед.,					
	«5»	«4»	«3»	«2»	«1»	«0»
22-ГД-А	8	1	1			
20-ГД-А	12	2	2			
Всего	20	3	3			
Всего (%)	77%	11,5%	11,5%			

# 16. Обеспеченность учебного процесса специализированным оборудованием

Слайд 16

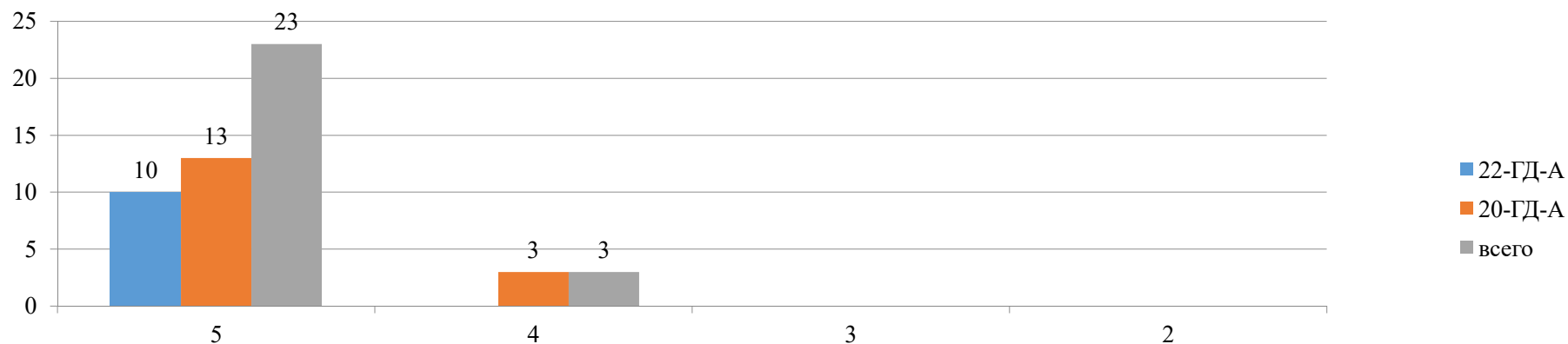


группа	Оценки, ед.,					
	«5»	«4»	«3»	«2»	«1»	«0»
22-ГД-А	7	2	1			
20-ГД-А	12	2	2			
Всего	19	4	3			
Всего (%)	73,1%	15,4%	11,5%			



# 17. Организация самостоятельной работы

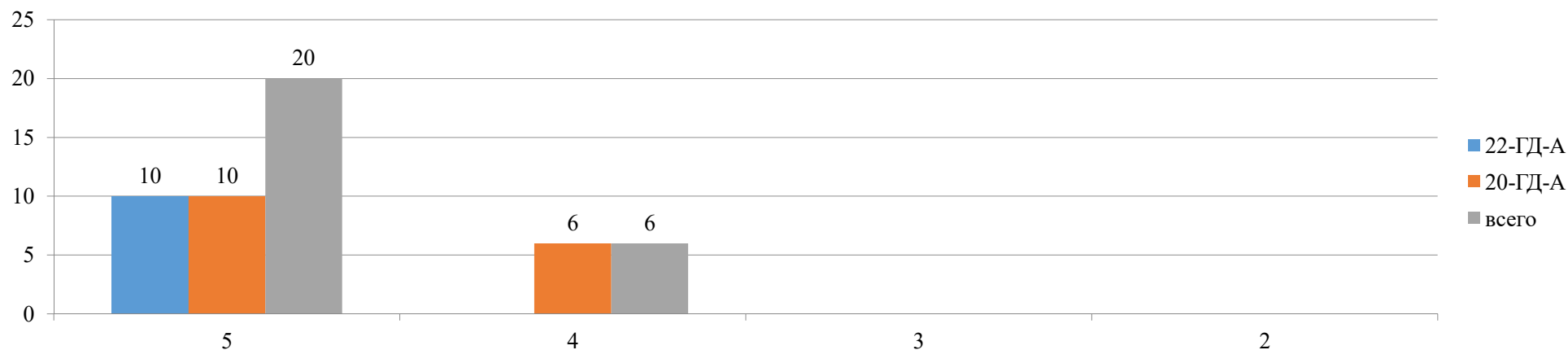
Слайд 17



группа	Оценки, ед.,					
	«5»	«4»	«3»	«2»	«1»	«0»
22-ГД-А	10					
20-ГД-А	13	3				
Всего	23	3				
Всего (%)	88,5%	11,5%				

# 19. Социальная и материальная поддержка (для студентов бюджетной формы обучения)

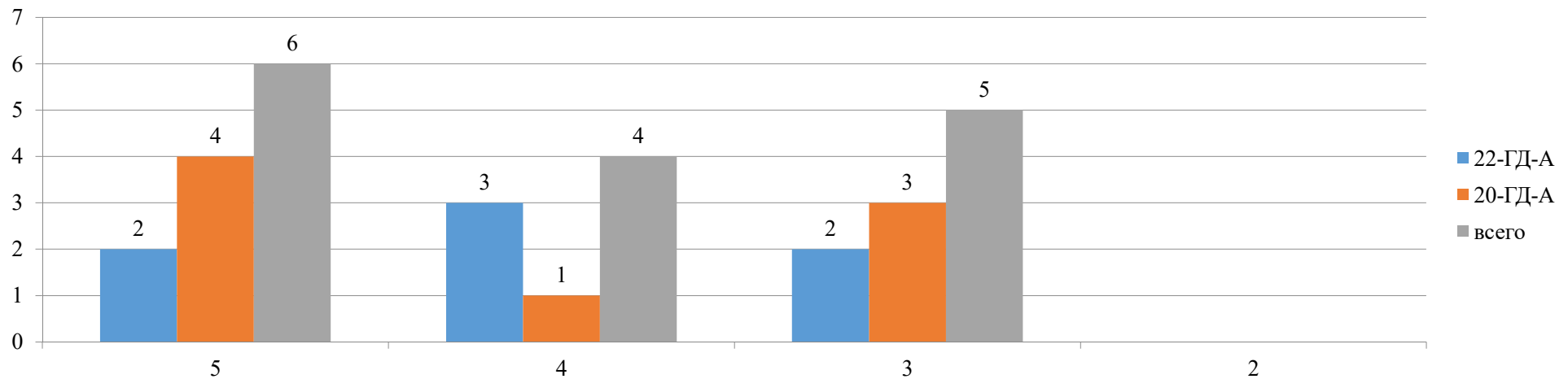
Слайд 19



группа	Оценки, ед.,					
	«5»	«4»	«3»	«2»	«1»	«0»
22-ГД-А	10					
20-ГД-А	10	6				
Всего	20	6				
Всего (%)	76,9%	23,1%				

## 20. Питание в университете

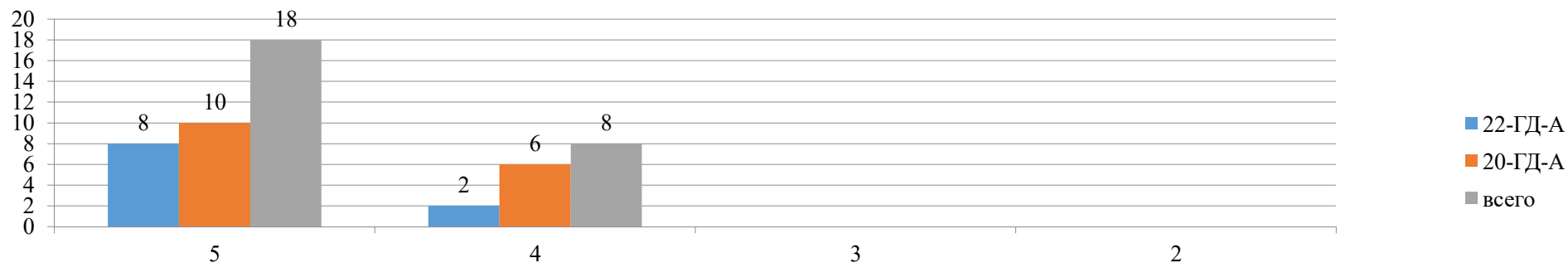
Слайд 20



группа	Оценки, ед.,					
	«5»	«4»	«3»	«2»	«1»	«0»
22-ГД-А	2	3	2		3	
20-ГД-А	4	1	3		8	
Всего	6	4	5		11	
Всего (%)	23,1%	15,4%	19,2%		42,3%	

# 21. Специальные условия для обучения инвалидов и лиц с ОВЗ

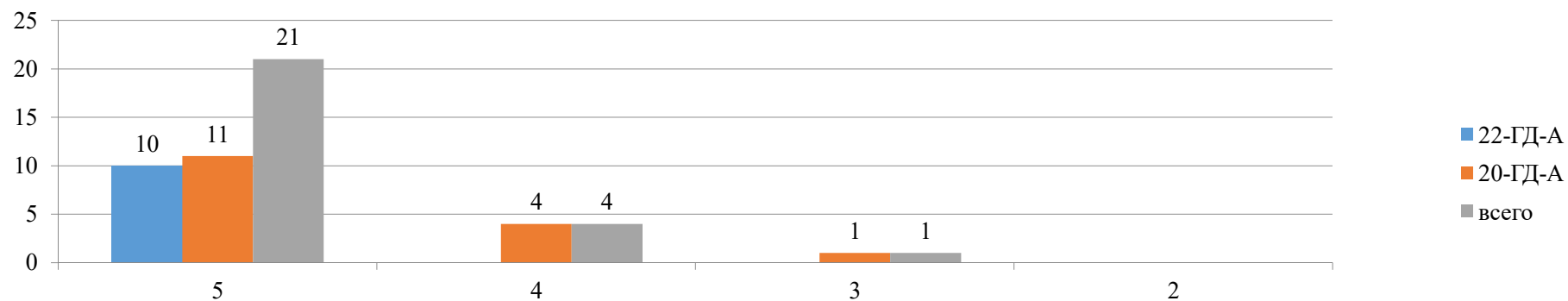
Слайд 21



группа	Оценки, ед.,					
	«5»	«4»	«3»	«2»	«1»	«0»
22-ГД-А	8	2				
20-ГД-А	10	6				
Всего	18	8				
Всего (%)	69,2%	30,8%				

## 22. Учет влияния Вашего мнения на образовательный процесс

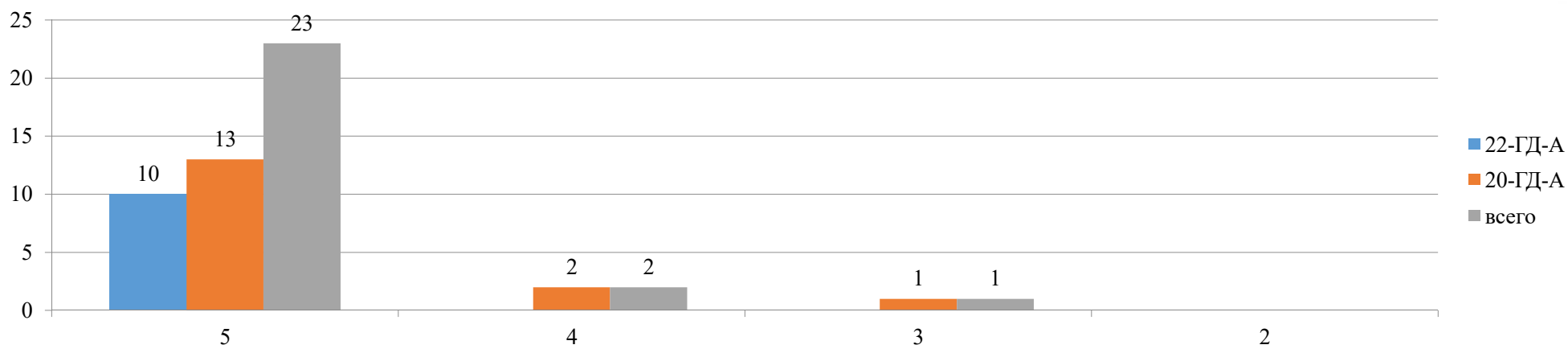
Слайд 22



группа	Оценки, ед.,					
	«5»	«4»	«3»	«2»	«1»	«0»
22-ГД-А	10					
20-ГД-А	11	4	1			
Всего	21	4	1			
Всего (%)	80,8%	15,4%	3,8%			

## 23. Удовлетворенность выбранным направлением подготовки (специальности)

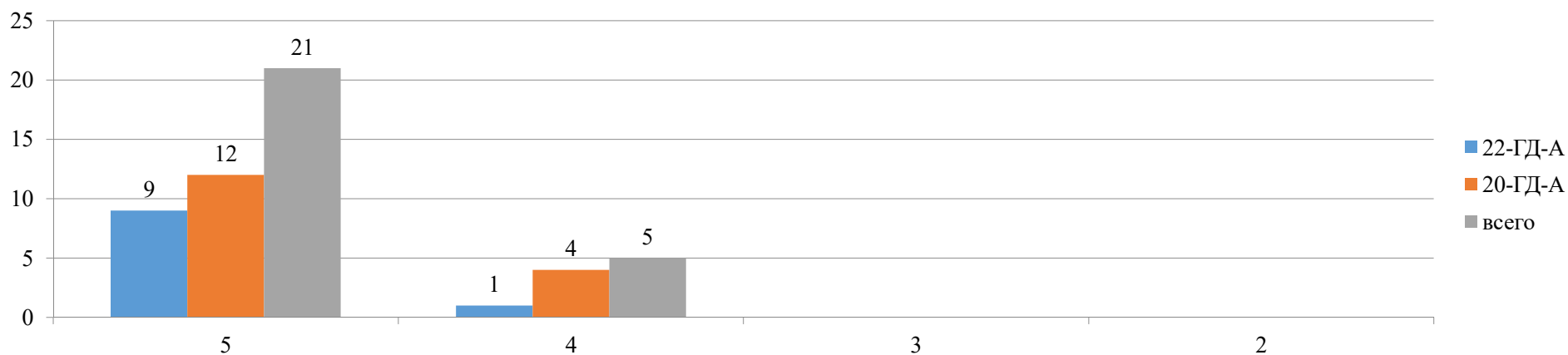
Слайд 23



группа	Оценки, ед.,					
	«5»	«4»	«3»	«2»	«1»	«0»
22-ГД-А	10					
20-ГД-А	13	2	1			
Всего	23	2	1			
Всего (%)	88,5%	7,7%	3,8%			

# 24. Качество образования по образовательной программе в целом

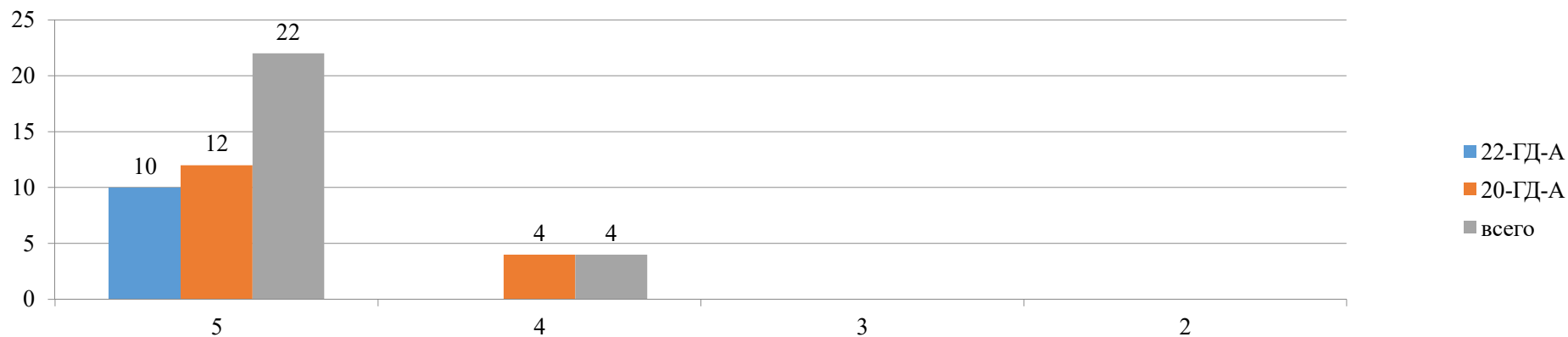
Слайд 24



группа	Оценки, ед.,					
	«5»	«4»	«3»	«2»	«1»	«0»
22-ГД-А	9	1				
20-ГД-А	12	4				
Всего	21	5				
Всего (%)	80,8%	19,2%				

# 25. Перспективность построения профессиональной карьеры после обучения по образовательной программе

Слайд 25



группа	Оценки, ед.,					
	«5»	«4»	«3»	«2»	«1»	«0»
22-ГД-А	10					
20-ГД-А	12	4				
Всего	22	4				
Всего (%)	84,6%	15,4%				